



BactoSense CORE est un cytomètre de flux de pointe, adapté à l'analyse microbiologique rapide et automatisée pour les services publics et les environnements industriels. Il est facile à utiliser et fournit des résultats en 20 minutes. Son système de cartouche innovant est conçu pour être sûr, durable et facile d'utilisation. Grâce à des données fiables obtenues en temps réel vous pouvez prendre des décisions éclairées pour plus d'efficacité opérationnelle et pour une qualité de l'eau irréprochable. Avec BactoSense CORE, détectez rapidement les changements anormaux et assurez la sécurité de votre eau.

### Mesure

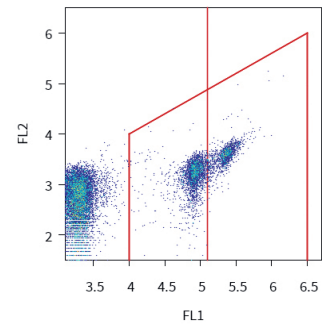
Principe de mesure	Cytométrie en flux
Plage de mesure	0-5 000 000 cellules/mL
Limite de détection	Toutes les cellules : 1,000–2,000,000 cellules/mL Cellules intactes : 100–2,000,000 cellules/mL Cellules actives: 100–2,000,000 cellules/mL
Source lumineuse et longueur d'onde	Diode laser 488 nm
Fluorescence	530/50 nm FL1, 715 LP nm FL2
Paramètres microbiologiques	TCC/mL, ICC/mL, ACC/mL, LNAC/mL, HNAC/mL, HNAP (%)
Intervalle de mesure automatique	De 30 minutes à 6 heures

### Échantillonnage

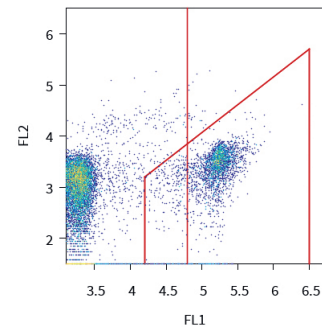
Type d'échantillonnage	En ligne ou manuel
Dispositif d'échantillonnage en ligne	Débit de sortie : 200-400 mL/min Pression : max. 0.5 bar (7.3 psi) Volume mesuré : 90 µL
Dispositif d'échantillonnage manuel	Tube avec bouchon à vis de 5 mL Volume de l'échantillon : 2–5 mL Volume mesuré : 90 µL
Conditions de l'échantillon	Température : 5–40 °C Turbidité : 0–10 FTU, 0–10 FNU Conductivité : 0–100,000 µS/cm à 20 °C pH : 5–12 Chlore : max. 3 mg/L Fer : max. 200 µg/L Manganèse : max. 50 µg/L

### Données générales

Environnement de fonctionnement	Utilisation en intérieur
Altitude de fonctionnement	Max. 2000 m au-dessus du niveau de la mer
Température de fonctionnement	5–30 °C
Humidité de fonctionnement	10–90 % d'humidité relative
Température de stockage	10–30 °C
Humidité de stockage	10–70 % d'humidité relative
Classes de protection	BactoSense : IP65, Alimentation électrique : IP67



Dotplot montrant des données TCC



Dotplot montrant des données ICC



Dispositif d'échantillonnage en ligne



Dispositif d'échantillonnage en ligne

## Physique

Dimensions (L x P x H)	361 x 270 x 424 mm
Poids	14.3 kg avec cartouche 11.1 kg sans cartouche
Dimensions du bloc d'alimentation électrique (L x P x H)	230 x 80 x 65 mm
Poids du bloc d'alimentation électrique	0.9 kg

## Électrique

Alimentation électrique	Bloc d'alimentation : 100–240 VAC ±10 %, 50/60 Hz, 1.4 A BactoSense : 18–24 VDC, 60 W
Consommation électrique	Consommation moyenne : 20 W Consommation maximale: 60 W
Récupération après une coupure de courant	Redémarrage automatique configurable

## Interfaces, connectivité and accès à distance

USB	2 x USB 3.1, 5 V 1 A par port
Ethernet	1 x RJ45 Gigabit Ethernet
Protocoles et options Ethernet	Interface web, bureau à distance (VNC), Modbus TCP, HTTP / HTTPS, FTP
Entrées numériques	4 entrées numériques
Sorties analogiques et numériques	2 sorties analogiques, 4 sorties digitales
Affichage	WVGA, écran tactile capacitif de 7,0 po (18 cm)
Connectivité mobile	Module de connectivité BactoLink (en option)
Analyse avancée des données	Exportation de fichiers FCS 3.1
Capacité de stockage des données	128 GB

## Cartouche

Capacité	Jusqu'à 1 000 mesures
Validité	jusqu'à 9 mois, en fonction de la cartouche
Température de stockage	15–25 °C, idéalement 15 °C
Humidité de stockage	20–60 % d'humidité relative

## Maintenance

Maintenance préventive	Après 3 cartouches, au moins une fois par an
Étalonnage	Étalonnage en usine uniquement

## Conformité

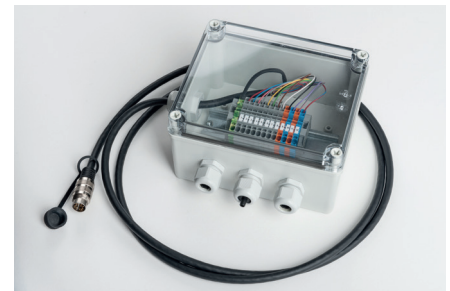
Le produit a été testé et répond aux exigences de toutes les normes applicables des pays du CENELEC, des États-Unis, du Canada et du Japon.

## Accessoires et consommables

Recharges de cartouches, module de connectivité mobile BactoLink, boîte d'E/S, kit de nettoyage, kit de validation, valise de transport, scientific package, management package



Module de connectivité mobile BactoLink



Boîte d'E/S



Cartouche



Kit de nettoyage



**bNovate Technologies SA**  
Tel. +41 (0)21 552 14 21 · [info@bnovate.com](mailto:info@bnovate.com) · [www.bnovate.com](http://www.bnovate.com)  
© 2024 bNovate Technologies SA, Suisse, tous droits réservés

30103-01-FR

