

AquaScat S

In-line Trübungsmessgerät für die Wasseraufbereitung



Zertifikate



ACS (Attestation Conformité Sanitaire)

Anwendungen

- Trübungsmessung in Rohwasser
- Überwachung der Flockulation und Flockungsmittel-dosierung
- Filtrationskontrolle
- Trübungsmessung in behandeltem Wasser
- Überwachung von Reservoir und Wasserverteilnetz
- Trübung in Prozesswasser

Eigenschaften

- Messung direkt im Wasser
- Abgleich mit Sekundär Trübungsstandard
- Extrem tiefe Grundaufhellung auch in reflektierenden Rohrleitungen
- Äusserst wartungsarm
- Verschiedene Einbauvarianten (Prozessanschlüsse)

- Verschiedene Varianten zur Darstellung und Übermittlung der Messdaten an Prozessleitsystem/ SCADA
- Web Interface

Industrien

- Trinkwasseraufbereitung
- Getränke- und Lebensmittelindustrie
- Prozesswasseraufbereitung in verschiedensten Industrien

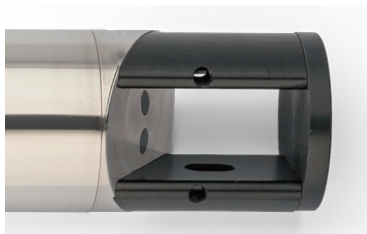
Innovationen mit echtem Nutzen



Messung direkt im Wasser

Schräg zur Strömungsrichtung angestellter Messkopf:

- Begünstigt die Selbstreinigung der Messfenster und der Oberfläche.
- Nullpunktdrift in Wasser mit Trübungen bis 1 FNU (ohne Mangan, Eisen oder anderen beschlagenden Substanzen) ist weniger als 2% in sechs Monaten Betrieb.



Der Absorber

Der Absorber ermöglicht den Einsatz der Sonde in den verschiedensten Einbausituationen:

- Hilft, den Einfluss des Umgebungslichtes zu minimieren
- Verhindert die Störung des Messwertes durch Leitungsreflexionen, besonders bei Leitungen aus rostfreiem Stahl
- Trübungswerte von wenigen mFNU können präzise gemessen werden



Abgleich mit Sekundär Trübungsstandard

AquaScat S wird im Werk mit Formazin kalibriert. Zur Nachkalibrierung im Betrieb steht ein Sekundär Trübungsstandard (Feststoffreferenz) zur Verfügung:

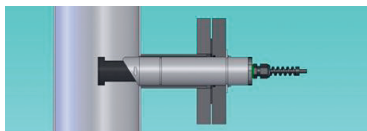
- Ermöglicht ein exaktes Nachkalibrieren ohne Formazin
- Kaufen, Lagern und Verwalten von Formazin fällt weg



Systemintegration

Verschiedene Optionen zur Datenvisualisierung und zur Anbindung an Prozessleitsystem/SCADA sind wählbar:

- Kabel direkt
- Conn-R und SICON-C
- SICON/SICON-M
- WLAN
- Vielfältige Kundenwünsche können abgedeckt werden



Prozessanschlüsse

Verschiedene Optionen zur Prozessintegration sind wählbar. Es gibt eine Lösung für fast jede Anforderung.



Tauchvariante

Durch die Variante mit Edelstahlhülse werden auch Temperaturmessungen ermöglicht.

Auszug technische Details

Messprinzip:	90° Streulicht gemäss Standard ISO 7027/EN27027
Messumfang:	0 ... 4'000 FNU
Messbereich:	8, frei programmierbar
Auflösung:	0.001 FNU
Probentemperatur:	0 °C ... +60 °C
Probenfluss:	max. 3.0 m/s
Schutzart:	IP68 (Anschlussstecker IP67)

Vollständige Details und technische Daten:



AquaScat S

Datenblatt

Systemdaten

Messprinzip:	90° Streulicht gemäss Standard ISO 7027/EN27027
Lichtquelle:	LED 860 nm
Messumfang:	0 ... 4'000 FNU
Messbereich:	8, frei programmierbar
Auflösung:	0.001 FNU
Probentemperatur:	0 °C ... +60 °C
Temperaturmessung:	0 °C ... +60 °C (Tauchvariante)
Auflösung	
Temperaturmessung:	0.1 °C
Druck:	max. 10 bar @ 20 °C
Probenfluss:	max. 3.0 m/s
Umgebungstemperatur:	0 °C ... +60 °C
Umgebungsfeuchte:	0 ... 100% rel.
Schutzart:	IP68 (Anschlussstecker IP67)
Spannungsversorgung:	24 VDC +/-10%, galvanisch getrennt von Gehäuse
Leistungsaufnahme:	max. 2 W
Verwendetes Material:	Rostfreier Stahl 1.4571, PPSU, Saphir
Abmessungen:	Ø 40 x 200 mm

Anschlussvarianten

8-poliges Kabel (Basis): 1 x 0/4 ... 20 mA Ausgang
(Minus Pol auf GND von 24 V
Speisung)
2 x digitale Ausgänge
(24 V, high-side, max. 25 mA)

Option Anschlussbox
Conn-R:

1 x 0/4 ... 20 mA Ausgang (Minus
Pol auf GND von 24 V Speisung)
2 x Relais Ausgänge 230 VAC, 4A
Taster für Abgleich
LED für Abgleichinfo
Anschluss für SICON-C
Abmessungen: 110 x 151 x 61 mm

Option SICON –
SICON-M:

Max. 8 x 0/4 ... 20 mA Ausgänge
Max. 7 x digitale Ausgänge
Max. 5 digitale Eingänge
Modbus TCP
Modbus RTU
Profibus DP
Profinet IO
Conn-A für max. 8 Sonden
Powerbox für max. 12 Relais
Abmessungen: 130 x 160 x 60 mm

Option WLAN:

IEEE 802.11b/g/n Zugang mit
Webserver

Prozessanschlüsse

Varianten:

- PE Rohr Armatur geschweisst
- Stahlrohr mit Flansch
geschweisst
- Eintaucharmatur
- Wechselarmatur
- VARINLINE® Verschlussring

